

Прогноз основных показателей банковской системы России
 Лаборатория макроструктурного моделирования экономики России НИУ ВШЭ
 октябрь 2024

Краткосрочный прогноз

На горизонте 1 квартал (к 1 января 2025 года) в предположении, что валютный курс выйдет на значение 94.1 рубля за доллар, а ключевая ставка останется на уровне 20%, ожидается рост к соответствующему периоду прошлого года:

- кредитов физических лиц на 18.4%,
- кредитов предприятиям и организациям на 18.5%,
- вкладов физических лиц на 29.7%,
- средств предприятий и организаций на 17.0%.

Среднесрочный прогноз

На горизонте 1 год (к 1 октября 2025 года) в предположении, что валютный курс выйдет на значение 96.7 рубля за доллар, а ключевая ставка будет снижена до 16%, ожидается рост к соответствующему периоду прошлого года:

- кредитов физических лиц на 26.4%,
- кредитов предприятиям и организациям 22.8%,
- вкладов физических лиц 26.0%,
- средств предприятий и организаций 22.3%.

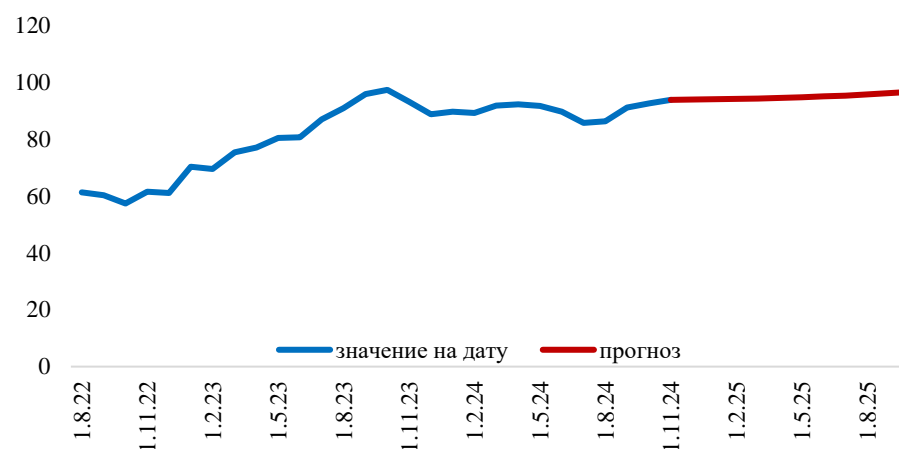
Источник статистических данных: Банк России.

Прогноз получен с помощью модели банковской системы России, представленной в работах:

[1] Пильник Н.П., Радионов С.А., Языков А.А. Модель оптимального поведения современной российской банковской системы // Экономический журнал ВШЭ. 2018. Т. 22. № 3. С. 418-447.

[2] Radionov S., Pilnik N., Pospelov I. G. The Relaxation of Complementary Slackness Conditions as a Regularization Method for Optimal Control Problems // Advances in Systems Science and Applications. 2019. Vol. 19. No. 2. P. 44-62.

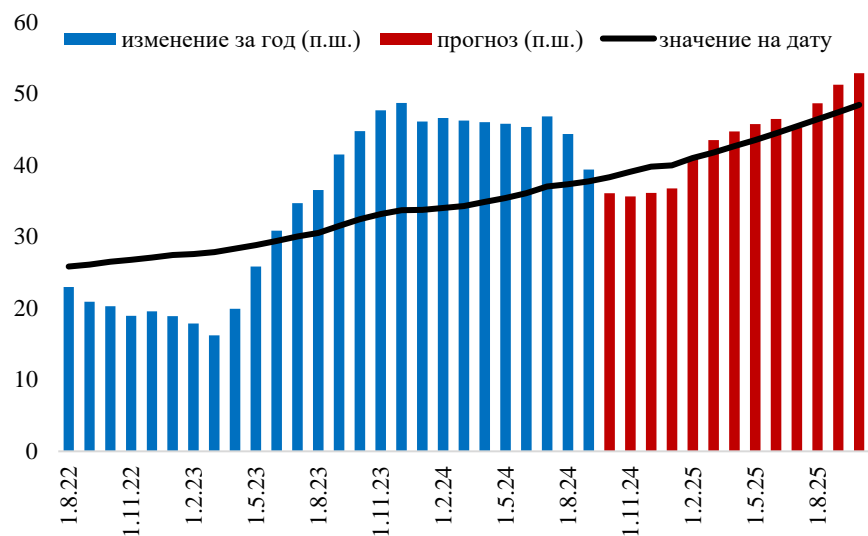
Сценарий курса доллара США к рублю



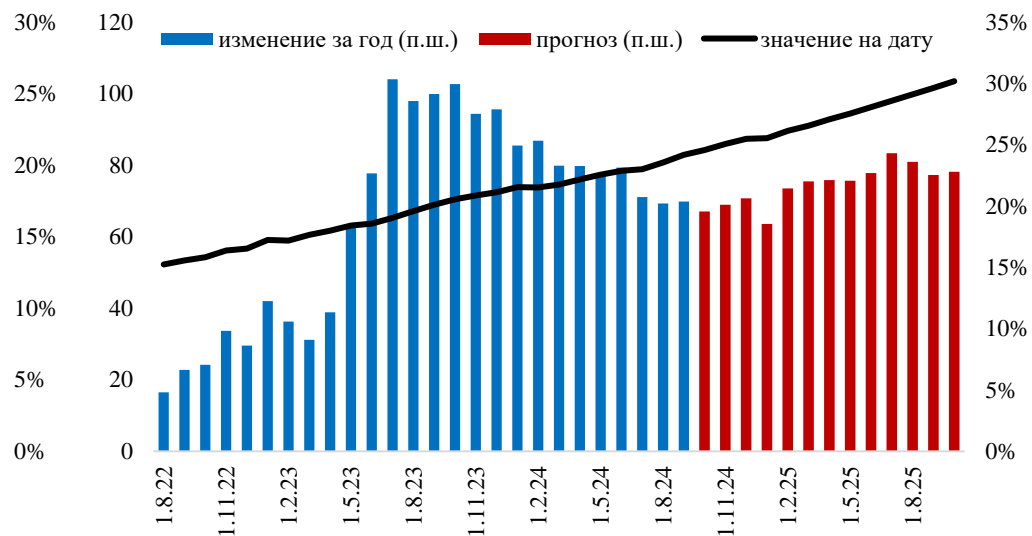
Сценарий ключевой ставки



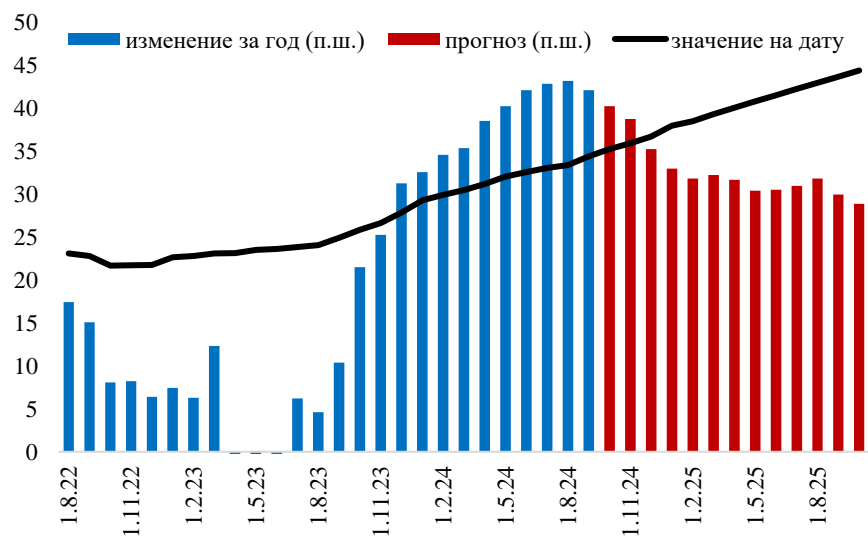
Кредиты физическим лицам, трлн. руб.



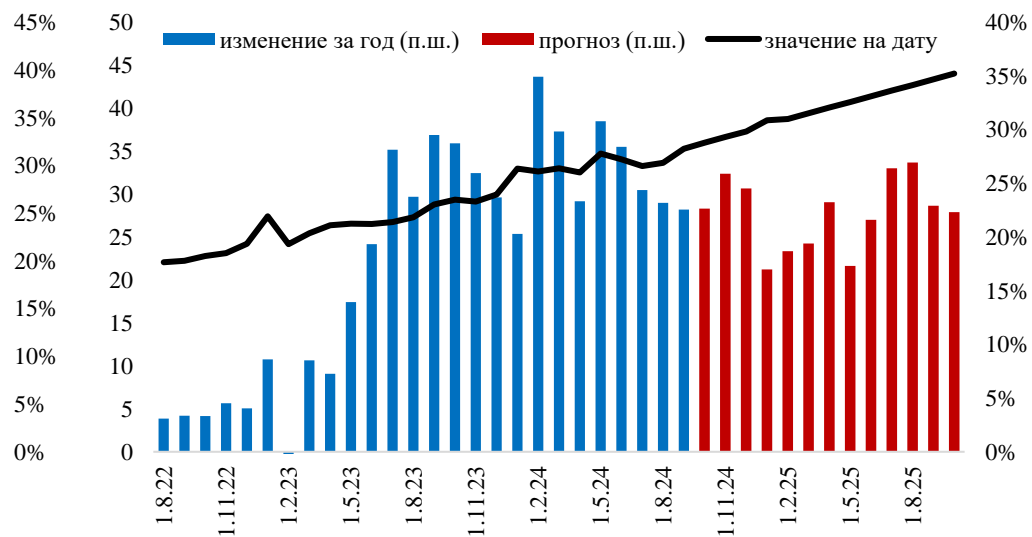
Кредиты предприятиям и организациям, трлн. руб.



Вклады физических лиц, трлн. руб.



Средства предприятий и организаций, трлн. руб.



Внешние параметры прогноза

Таблица 1 – Прогнозы валютного курса и процентных ставок

	01.08.24	01.09.24	01.10.24	01.11.24	01.01.25	01.04.25	01.07.25	01.10.25
	факт	прогноз						
Макроэкономические переменные								
Курс доллара США к рублю (на указанную дату)	91.2	92.7	93.9	94.0	94.1	94.5	95.4	96.7
Ключевая ставка (средняя за предыдущий месяц)	18.0	19.0	19.0	20.0	20.0	20.0	18.0	16.0
Процентные ставки								
- по кредитам физическим лицам (в рублях)	19.6	20.3	20.9	21.6	22.2	23.6	24.1	23.9
- по кредитам организациям (в рублях)	17.0	17.9	18.1	19.0	19.2	19.8	18.9	17.7
- по депозитам физических лиц (в рублях)	16.6	16.1	15.1	15.5	15.1	14.6	12.9	11.4
- по депозитам организаций (в рублях)	16.6	17.2	17.0	17.7	17.6	17.3	15.4	13.6
- по кредитам физическим лицам (в валюте)	10.4	11.4	12.3	13.2	14.0	15.9	16.6	16.4
- по кредитам организациям (в валюте)	9.0	9.4	9.6	10.0	10.2	10.8	10.7	10.3
- по депозитам физических лиц (в валюте)	1.1	1.5	1.6	2.0	2.0	2.2	1.9	1.6
- по депозитам организаций (в валюте)	0.5	0.7	0.8	1.0	1.1	1.2	1.2	1.2

Прогноз основных показателей банковской системы России

Таблица 2 – Прогноз основных показателей банковской системы России (активы), трлн руб. (в скобках – прирост к соответствующему месяцу прошлого года)

	01.08.24	01.09.24	01.10.24	01.11.24	01.01.25	01.04.25	01.07.25	01.10.25
	факт	прогноз						
Высоколиквидные активы	14.07	11.92 (-2.2%)	12.16 (5%)	12.33 (-7.5%)	12.85 (2.6%)	12.98 (-0.4%)	13.63 (14.5%)	14.35 (20.4%)
- в рублях	7.31	7.65 (20.9%)	7.81 (29.9%)	7.96 (15%)	8.49 (30.6%)	8.51 (25.8%)	9.05 (46.3%)	9.61 (25.6%)
- в валюте	6.76	4.27 (-27.1%)	4.35 (-21.9%)	4.37 (-31.8%)	4.36 (-27.6%)	4.46 (-28.8%)	4.59 (-19.8%)	4.74 (11.1%)
Кредиты физическим лицам	37.72	38.30 (18%)	39.06 (17.8%)	39.77 (18.1%)	39.96 (18.4%)	42.63 (22.3%)	45.40 (22.6%)	48.41 (26.4%)
- в рублях	37.69	38.27 (18.1%)	39.03 (17.8%)	39.74 (18.1%)	39.94 (18.4%)	42.61 (22.4%)	45.38 (22.7%)	48.39 (26.5%)
- в валюте	0.03	0.03 (-26.4%)	0.03 (-22.4%)	0.03 (-20%)	0.02 (-23.7%)	0.02 (-30.9%)	0.02 (-22.2%)	0.02 (-29.5%)
Кредиты предприятиям и организациям	82.90	84.24 (19.5%)	85.92 (20.1%)	87.33 (20.6%)	87.51 (18.5%)	92.76 (22.1%)	97.96 (24.3%)	103.44 (22.8%)
- в рублях	70.48	71.60 (22.5%)	73.10 (22.1%)	74.48 (22.2%)	74.69 (20.7%)	79.79 (25.9%)	84.77 (26.6%)	89.94 (25.6%)
- в валюте	12.42	12.63 (5.1%)	12.82 (10%)	12.85 (12.3%)	12.82 (7.3%)	12.97 (2.9%)	13.19 (11.4%)	13.49 (6.8%)
Обязательные резервы	0.50	0.51 (88.8%)	0.52 (91.4%)	0.53 (94.1%)	0.54 (99.8%)	0.56 (11%)	0.58 (15.1%)	0.60 (16.8%)
Прочие активы	51.72	54.89 (25%)	54.73 (20%)	54.74 (23.1%)	58.10 (22.1%)	56.40 (18%)	55.50 (14.6%)	54.17 (-1.3%)
Всего активов	186.91	189.85 (19.2%)	192.38 (18.7%)	194.70 (18.6%)	198.96 (18.5%)	205.32 (19.3%)	213.08 (20.6%)	220.96 (16.4%)

Таблица 3 – Прогноз основных показателей банковской системы России (обязательства и капитал), трлн руб. (в скобках – прирост к соответствующему месяцу прошлого года)

	01.08.24	01.09.24	01.10.24	01.11.24	01.01.25	01.04.25	01.07.25	01.10.25
	факт	прогноз						
Вклады физических лиц	34.40	35.24 (36.2%)	35.93 (34.9%)	36.71 (31.7%)	37.99 (29.7%)	40.06 (28.5%)	42.27 (27.9%)	44.40 (26%)
- в рублях	32.06	32.88 (41.6%)	33.57 (39.1%)	34.36 (35%)	35.54 (32.4%)	37.70 (31.2%)	39.96 (29.7%)	42.13 (28.2%)
- в валюте	2.34	2.37 (-10.6%)	2.37 (-5.4%)	2.35 (-2.4%)	2.44 (0%)	2.36 (-3.5%)	2.31 (3.4%)	2.27 (-4.3%)
Средства предприятий и организаций	35.28	36.00 (22.7%)	36.67 (25.9%)	37.30 (24.5%)	38.59 (17%)	40.09 (23.3%)	42.08 (26.4%)	44.04 (22.3%)
- в рублях	28.00	28.62 (31.8%)	29.21 (34.2%)	29.86 (31.5%)	31.13 (21%)	32.64 (30.2%)	34.59 (30.5%)	36.48 (27.4%)
- в валюте	7.28	7.38 (-3.3%)	7.46 (1.3%)	7.44 (2.6%)	7.46 (2.8%)	7.45 (0%)	7.48 (10.4%)	7.56 (2.5%)
Счета предприятий и физических лиц	37.91	38.38 (6.2%)	38.81 (8.8%)	39.10 (11.4%)	39.38 (8.6%)	40.26 (8.8%)	41.22 (9.3%)	42.28 (10.1%)
Привлеченные МБК - от ЦБ	6.59	6.36 (48.8%)	6.14 (32.9%)	5.88 (13.9%)	5.66 (8.1%)	5.17 (7.7%)	4.82 (25.4%)	4.56 (-28.4%)
Средства иностранных организаций	0.89	0.89 (-22.1%)	0.89 (-17.6%)	0.88 (-13.4%)	0.86 (-14.1%)	0.83 (-16.2%)	0.79 (-8.9%)	0.76 (-14.6%)
Прочие обязательства	55.71	56.59 (15.7%)	57.34 (12%)	58.03 (13.9%)	59.31 (21.3%)	61.20 (20.2%)	63.51 (20.6%)	65.86 (16.4%)
Всего обязательств	170.79	173.48 (19%)	175.79 (18.5%)	177.90 (18.5%)	181.80 (18.3%)	187.61 (19.2%)	194.69 (20.6%)	201.90 (16.4%)
Балансовый капитал	16.12	16.38 (20.8%)	16.60 (20.1%)	16.80 (19.1%)	17.16 (20.3%)	17.71 (19.9%)	18.38 (20.6%)	19.06 (16.4%)
Итого обязательства и капитал	186.91	189.85 (19.2%)	192.38 (18.7%)	194.70 (18.6%)	198.96 (18.5%)	205.32 (19.3%)	213.08 (20.6%)	220.96 (16.4%)